

宮古箱石道路通信 No.9



発行：宮古箱石道路安全協議会
代表：佐田建設株式会社
編集・監修：国土交通省 三陸国道事務所
建設監督官：宮林（宮古箱石道路担当）

崎山中学校2年生が「職場体験学習」で復興道路工事現場を体験しました！

崎山中学校ではキャリア教育の一環として地域の事業所を訪問し、職場体験学習が行われています。

宮古箱石道路管内では平成26年11月7日に「小山田トンネル（仮称）」および「閉伊川橋（仮称）下部工」の工事現場に2年生の生徒2名が体験学習におとずれました。



トンネル工事機械を間近で見学



「大きいっ!!」

コンクリートの試験を体験



難しいかな?

橋が架かる位置の測量に挑戦



はっきり見えるかな?

中学生の「道路ができるのが楽しみです。」との言葉に励まされ、一日も早い開通を目指して安全協議会を中心に一丸となって各工事が頑張っていますのでご理解とご協力をよろしくお願いいたします!

宮古箱石道路安全協議会活動報告

平成26年10月26日（日）、安全協議会では「閉伊の里まつり」に参加させていただきました!

「どんなルートを通るの?」



みなさん興味津々です

「パンフレット見せて!」



仕事中だけど気になる方も...

「このあたりに住んでるんだけど...」



自宅周辺、気になりますよね

サーモンハーフマラソンにも協議会メンバーが参加させていただきました!

残念ながら協議会からの入賞者は出ませんでした...来年に期待!



ご意見・ご感想をお寄せ下さい。

国土交通省 東北地方整備局 三陸国道事務所 PPP宮古箱石道路施工監理分室
〒027-0083 宮古市金浜第4地割612-1 金浜事務所102 (TEL) 0193-77-5720 (FAX) 0193-77-5721



★工事紹介のコーナー



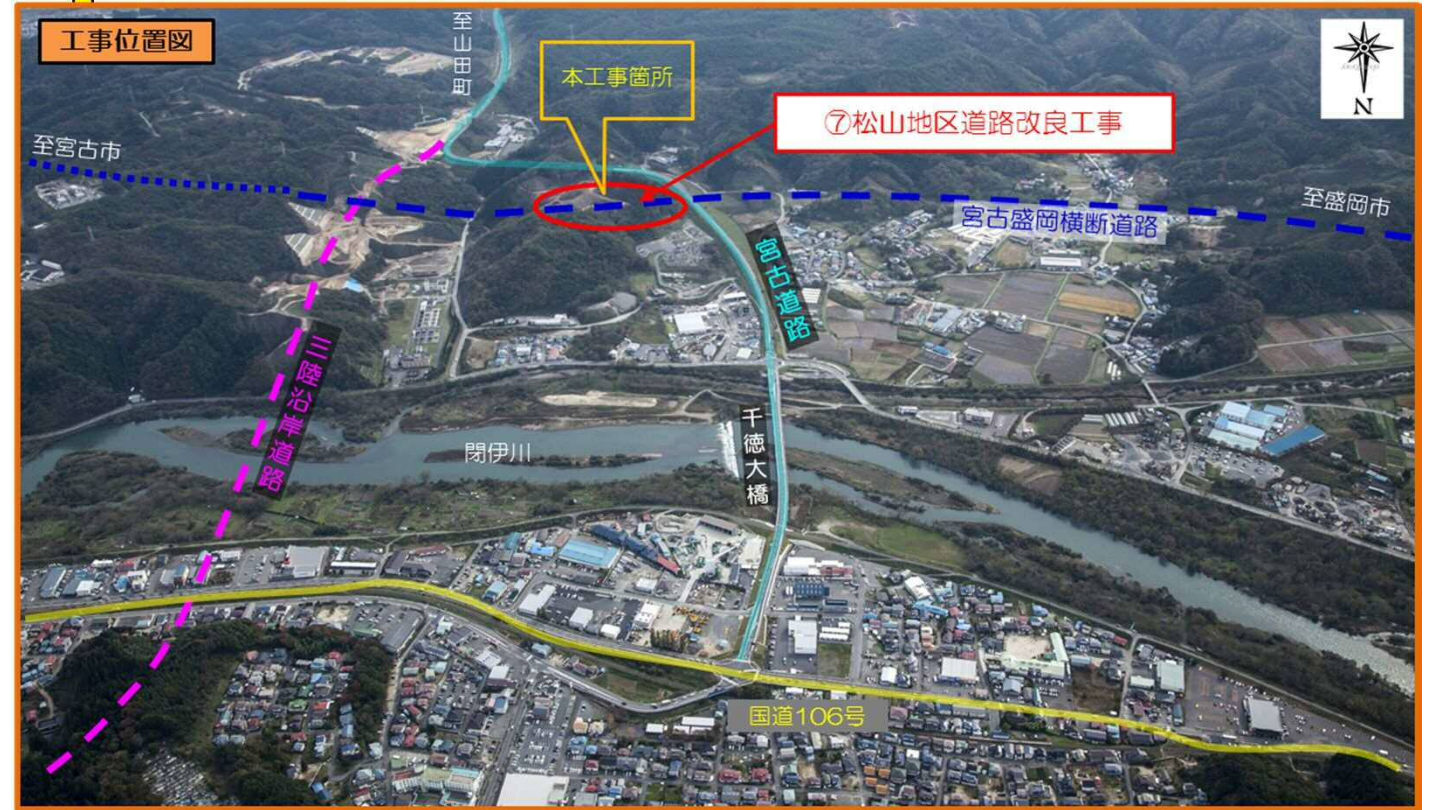
こちらの現場で頑張っています!

松山地区道路改良工事

施工：樋下建設(株)



工事概要：本工事は宮古盛岡横断道路の、宮古道路と三陸沿岸道路の間で施工延長160mに渡り山を削り取り、土砂を搬出する工事です。



宮古道路に工事用車両出入り口を取付けてダンプトラックで搬出。(南進のみ)



現在は工事用道路を造成しながら土砂を運び出しています



ダンプトラックが宮古道路に出入りして土砂を運搬しています。早期完成に向けて工事を進めて参ります。皆様のご理解とご協力をよろしくお願いいたします。

樋下建設(株)メンバー紹介



ちば あべ とした

協力業者さん (株)岩手マイタック (株)セーフティ



のだ おおやま いたう

No.	工事名	工期	請負業者	本社所在地	現場事務所TEL	No.	工事名	工期	請負業者	本社所在地	現場事務所TEL
①	千徳地区構造物工事	H25. 9.28 ~ H27. 1.30	佐田建設(株)	群馬県前橋市	77-5601	⑥	川井地区道路改良工事	H26. 4. 2 ~ H26.12.24	三好建設(株)	岩手県宮古市	76-2020
②	腹帯地区道路改良工事	H25.10.17 ~ H26.12.19	刈屋建設(株)	岩手県宮古市	77-4104	⑦	松山地区道路改良工事	H26. 7. 3 ~ H27. 2. 10	樋下建設(株)	岩手県盛岡市	77-5536
③	磯鶏小山田地区道路改良工事	H25.11.26 ~ H26.12.19	(株)森本組	大阪府大阪市	77-4008	⑧	山田宮古地区伐採作業	H26. 4. 22 ~ H27. 1. 30	宮古地方森林組合	岩手県宮古市	62-1954
④	国道45号外 千徳小山田道路工事	H26. 3. 7 ~ H28. 3. 30	前田建設工業(株)	東京都千代田区	62-3162	⑨	磯鶏石崎地区道路工事	H26.9.25 ~ H27.3.26	(株)森本組	大阪府大阪市	77-4008
⑤	藤原地区道路改良工事	H26. 4. 2 ~ H27.3.20	松尾建設(株)	佐賀県佐賀市	62-6756						

宮古箱石道路（宮古市藤原～宮古市箱石）工事状況

平成26年12月1日現在

④施工：前田建設工業



閉伊川の両岸にて、橋梁の基礎工事を進めています。中洲への通路も造成しました。
千徳14地割（宮古浄化センター横）の坑口部から東側に向かって、小山田トンネル（仮）の掘削を進めています。現在、重機を用いて掘削していますが、12月下旬頃から発破掘削を予定しております。

⑦施工：樋下建設



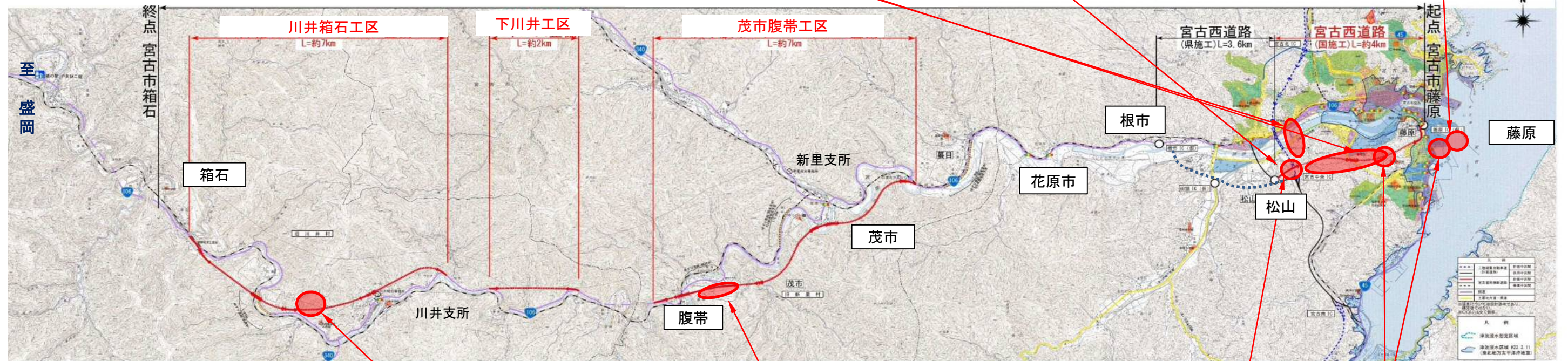
現在、工事用道路を造成しながら、宮古道路を通行して土砂を搬出しています。

⑤施工：松尾建設



過積載運搬防止の為、ダンプトラックに積荷の制限表示を行っています。
道路が出来る範囲の掘削と集土をブルドーザやバックホウ等大型重機で作業しています。

宮古箱石道路（宮古市藤原～宮古市箱石）延長 約33km



⑥施工：三好建設

②施工：刈屋建設

①施工：佐田建設

③施工：森本組



傾斜地盤上に高盛土で道路を造る際の排水対策として基盤排水層（砕石層）を施工しています。



下片架接続橋の橋台を造るための作業路を小米沢に施工しています。



国道106号から工事現場へアクセスするための工事用道路を造っています。



市道木戸井内隠里線（現在はこちらを通行）
市道木戸井内隠里線は新しい道路に切替わりました。現在は西側の山を掘削して、市道と水路のボックスカルバート周辺の盛土工事を進めています。



磯鶏地区
ボックスカルバートを設置するために掘り下げています。